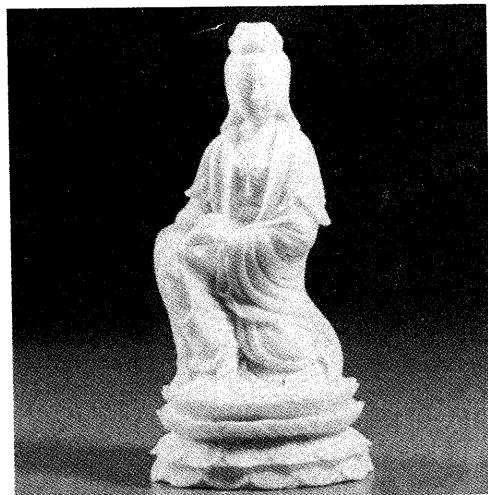


基礎

「基礎」取名於張老前人慈悲所賜，且為親筆墨寶。其意義乃是無論修道，辦道，一切應以真理為基礎。

目 錄

封面介紹	本社資料室	封面
總會資訊	本社	封面裏
高雄市成立大會報導	本社	封面裏
基礎論談	本社	封面裏
漫談文化與道統	袁蕙鵬前人	1
目錄		4
仙佛聖號介紹		
各位法律主	湯學榮	6
專訪		
連棟樑前輩專訪	本社編輯部	8
經典講座		
清靜經十三講(續)	張老前人講述	12
專題講座		
近世中國的宗教改革運動(完)	中央研究院 宋光宇博士	16
道學心得		
聞思修省(上)	同修	20



觀自在菩薩聖像

慈悲即觀音
自在亦觀音
觀音為觀因
因明自在人

道義別譚

了知

23

中元節特刊

禮讚中元 普渡有情

本社資料室

26

師尊百年誕辰紀念專輯

燭火相傳

本社資料室

28

性理釋疑

本社編輯部

30

進德修業研究所專欄

智慧花束

研究所資訊室

32

百尺竿頭更進一步

李世彬

33

繼起的生命

古采靈

34

走在陽光裡

周清善

36

沒有遺憾的修道方法

廖旺

38

道寄韻律

莫流連

文靜

41

真人真事

二八八年的等待

劉黃河經理

42

博君一笑

本社

50

助印芳名

本社

51

進德修業研究所夏令營活動

本社

54

全真道院夏令營活動

本社

封底裡

有容乃茂

本社

封底