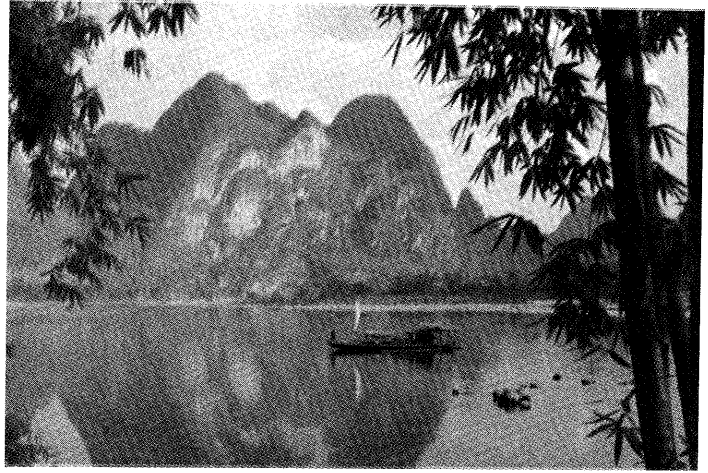


# 基礎

「基礎」取名於 張老  
前人慈悲所賜，且為親  
筆墨寶。其意義乃是無  
論修道，辦道，一切應  
以真理為基礎。

## 目 錄

封面介紹	廣西桂林漓江畫山	本社資料室	封面
總會資訊	本社資料室	封面裏	3
目錄	本社資料室	封面裏	3
仙佛聖號介紹	湯學榮		6
專訪	李決亮前輩專訪	本社編輯部	8
經典講座	清靜經十三講	張老前人講述	12
專題講座	近世中國的宗教改革運動	中央研究院 宋光宇博士	14
道學心得	信願行證	林瑤瑣	18
母親節特刊	素仙子	本社編輯部	20
師尊百年紀念專欄	五月的康乃馨	李素玲	22
	恩師的足跡淨慈寺	本社資料室	24



▷ 廣西桂林漓江畫山  
照片由林乞前輩提供

生理釋疑	本社編輯部	26
<b>進德修業研究所專欄</b>		
智慧花束	研究所資訊室	27
一切從「作揖」談起	劉煜焜(一)	28
	李素真(二)	28
道務推廣之我見	詹張明	30
蝴蝶與蝸牛	鄭雅鈴	32
老師說	何春晴	34
五四精神	文田	34
<b>本社訊</b>		
人小志大	本社	35
<b>真人真事</b>		
妙手回春	本社資料室	36
<b>道寄韻律</b>		
定向還鄉見親娘	文靜	38
稿約	本社	39
助印芳名	本社	40
各地方道務活動概況	本社	43
笑口常開	紅連明老師	封底